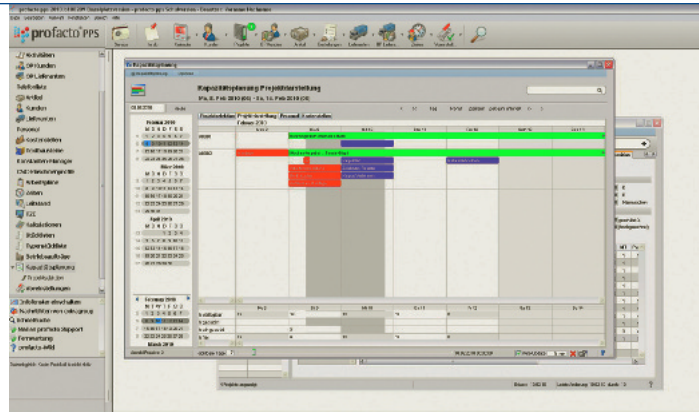


Die ERP-Software profacto von extragroup präsentiert sich in Nürnberg...



... optisch und technisch kräftig optimiert in der neuen Version 2010

extragroup GmbH: profacto 2010

ERP-Software optimiert

Die extragroup GmbH hat zur Holz-Handwerk in Nürnberg die neue Version 2010 ihrer Branchensoftware profacto im Messegepäck. Auch im CAD-Bereich hat das Unternehmen mit Vectorworks interiorcad ein leistungsfähiges Programm im Angebot. Das Softwarehaus zählt mit seinen inzwischen rund 40 Mitarbeitern im CAD- wie auch im PPS-Bereich zu den führenden Anbietern branchenspezifischer Lösungen für Tischler, Schreiner und Innenausbauer.

Entstanden ist die extragroup GmbH 2003 aus einer Fusion von extraform und theta group. Die extraform GmbH wurde 1999 von Stephan Mönninghoff gegründet, die theta group GbR 1993 von Hans Martin Kern und Tilman Haerdle. Alle drei sind Geschäftsführer der extragroup GmbH. Vertrieb und Schulung des Softwarehauses sind in Münster angesiedelt, die Entwicklung in Karlsruhe. Das Unternehmen entwickelt und vertreibt das CAD Vectorworks interiorcad sowie die PPS-Software profacto.

Die Entwicklung orientiert sich an den besonderen Anforderungen des Tischlerhandwerks und an den Bedürfnissen der Anwender in der Praxis. extragroup hat darin langjährige Erfahrung. Seit 1993 wird profacto entwickelt. Die Geschichte von Vectorworks interiorcad reicht bis ins Jahr 1997 zurück. Das Softwarehaus und dessen Spezialisten legen großen Wert darauf, ihre Kunden und Anwender bei der Einführung Software nachhaltig zu unterstützen. extragroup hilft bei der Konkretisierung betriebsspezifischer Anforderungen, realisiert Produktpassungen und bietet individuell auf den jeweiligen Betrieb abgestimmte Schulungen an.

ERP-Software: Brandneue profacto-Version zur Messe

Profacto ist die ERP-Software von extragroup fürs Tischler-Handwerk, den Laden- und Messebau. An Bord sind Auftragsabwicklung mit Kunden- und Materialverwaltung,

Zeiterfassung und Produktionssteuerung. Einige Features:

- Anbindung an Auftragsvergabeplattformen
- Verwaltung, Bündelung und Ausgabe von CNC-Programmen
- Zeiterfassung über Terminals, mobile Zeiterfassung, Programmnutzungszeiten und das Auswerten der Maschinennutzungszeiten
- Dokumentenmanagement
- Variable Stückliste
- Integrierte Schnittstelle zu interiorcad
- Alle Betriebskennzahlen stets auf einen Blick: Umsatzstatistiken und Liquiditätsplanung.

Zur Holz-Handwerk hat die extragroup GmbH nun die brandneue Version profacto 2010 im Gepäck. Diese überzeugt durch ein neues Design, einen auf 64-Bit und SQL basierenden Datenbankkern und viele neue Funktionen.

Die Oberfläche wurde für die immer stärker verbreiteten Breitbildmonitore neu entwickelt und an den in den letzten Versionen stark erweiterten Funktionsumfang angepasst. Das Menü links ermöglicht einen Überblick über alle Funktionen. Es lässt sich bei Bedarf auch „einklappen“. Die Iconleiste oben steht im Vordergrund und ist entsprechend den eigenen Arbeitsgewohnheiten konfigurierbar. Profacto 2010 kommt dadurch wieder gewohnt übersichtlich daher.

Neue Termine, fällige Aufgaben und Projekte werden nun direkt in der Menüleiste oben angezeigt. Nötige Arbeitsschritte lassen sich so auf einen Blick erfassen. Bereits

in früheren Versionen konnten beliebig viele Fenster auch gleicher Art zur selben Zeit geöffnet werden, um beispielsweise während an einem Kunden noch gearbeitet wird einem anderen Kunden telefonische Auskünfte zu geben.

Der integrierte Kern basiert auf einer 64-Bit-Technik. Dadurch können Arbeitsspeicher über 3 GB und Multicore-Prozessoren ausgenutzt werden, was die Arbeit deutlich erleichtert. Als Datenbank kommt nun SQL zum Einsatz – eine Technik, die sich auch bei größeren Internet-Datenbanken gut bewährt hat und die Performance weiter verbessert. In dem Projektzeitstrahl, werden Projekte in Teilphasen zerlegt. Zu den Teilphasen wird hinterlegt, welche Abhängigkeiten sie aufweisen und zu welchen Kostenstellen diese gehören. Die Termine werden automatisch in die Kapazitätsplanung übernommen. Profacto wird in drei unterschiedlichen Versionen angeboten (profacto, profacto xs und profacto pps). Hauptzielgruppen sind Unternehmen, die hochwertigen Inneneinrichtungsbau anbieten, Innenausbauer, die als Generalunternehmer tätig sind und Ladenbauer.

Leistungsstarkes und vielseitiges CAD-System

Das CAD-System Vectorworks interiorcad von extragroup ist spezialisiert auf Innenausbau, Ladenbau, Messebau und Innenarchitektur. Die Software hat eine Reihe innovativer Features an Bord. Ein Beispiel dafür ist das ausgereifte Kor-

pusmöbelmodul. Es ermöglicht parametrische Planung auch schräger Möbel mit beliebigen Fronten. Aus dem 3D-Modell werden unter anderem Stücklisten, eine Kalkulation und CNC-Programme generiert. Hinzu kommt eine große und stellerübergreifende Zubehörpalette, bestehend aus Beschlägen, Texturen, Elektrogeräten, etc.

Dank integriertem Rendering lassen sich auch Teilausschnitte rendern und Fotomontagen direkt in Vectorworks interiorcad erstellen. CNC-Programme lassen sich direkt aus Korpusmöbeln und Freiteilen ausgeben und können vor dem Verarbeiten auf der Maschine nochmals mit interiorcad-Werkzeugen verändert werden.

Darüber hinaus sind Stücklisten in individuellem Layout möglich – aus allen Bauteilen oder Bauteilgruppen mit Angaben wie Gehrungswinkel, Fertig- und Zuschnittmaße, Informationen über Kanten und schräge Bauteile. Für die unkomplizierte Weiterverarbeitung in einer beliebigen Branchensoftware gibt es ein offenes Exportformat.

Durch die designorientierten 3D-Werkzeuge wird auch das Modellieren von Ideen außerhalb parametrischer Module unterstützt. Die Änderungshistorie der Vectorworks-Objekte ermöglicht auch die nachträgliche Überarbeitung von Entwürfen auf einfache Weise. ■

extragroup GmbH
48149 Münster
www.extragroup.de
Halle 11.1, Stand 153