

extragroup präsentiert Vectorworks interiorcad 2010

Küchenplanung im Fokus

Vectorworks interiorcad 2010 fährt mit neuen Küchenplanungswerkzeugen und hochdetailliertem Küchenzubehör vor. Der besondere Clou: Das neue und über einen Webshop vertriebene Küchenzubehör enthält Fertigungsinformationen.

Das neue Vectorworks interiorcad 2010 wurde um diverse Funktionen für den Küchenbau erweitert: Im Korpusgenerator können nun Elektrogeräte wie Backöfen und Kühlschränke direkt eingesetzt werden. Dabei stellt die Software sicher, dass die Konstruktion auch tatsächlich zum Zubehör passt.

Mit dem neuen Arbeitsplattenwerkzeug wählt man die Korpusmöbel aus, auf denen eine Arbeitsplatte gezeichnet werden soll und setzt Spülen, Armaturen und Kochfelder ein. Die Plattendicken, Überstände und Kantenausprägungen sind frei anpassbar. Unmittelbar lassen sich dann Materialien bestellen und die Arbeitsplatte produzieren. Darüber hinaus lassen sich Arbeitsplatten auch unabhängig von Korpusmöbeln frei konstruieren. Dabei werden nicht nur rechteckige, sondern auch polygonale Formen unterstützt.

Die dafür nötigen, komplett in 3D angelegten Zubehöerteile mit Konstruktionsinformationen sind über den Zubehörshop direkt aus interiorcad heraus verfügbar. Möchte man beispielsweise ein Kochfeld einsetzen, so führt ein Link aus der Software direkt zu den Kochfeldern im Internet-Shop. Sofort nach der Bezahlung – die per Paypal, Firstgate, Moneybookers oder Kreditkarte vorgenommen werden kann – installiert sich das Zubehör automatisch und kann sofort verwendet werden. Vorteil: Hochwertiges Zubehör kann genau dann nachgeladen verwendet werden, wenn

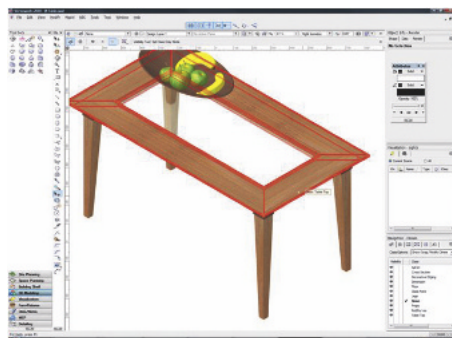
man es benötigt. Durch den Webshop werden Unternehmensangaben zufolge lediglich die Kosten für die sehr aufwändige 3D-Modellierung des Zubehörs gedeckt.

In jeder neuen Version von interiorcad werden neue Beschläge hinzugefügt. So steht Unternehmensangaben zufolge immer das aktuelle Zubehör aller Beschlaghersteller für neue Planungen zur Verfügung. Um bei ständig wachsendem Zubehör trotzdem eine einfache und schnelle Auswahl des Zubehörs zu ermöglichen, gibt es in interiorcad 2010 ein neues Favoritensystem und eine neue Beschlagdatenbank. Hintergrund: Viele Betriebe nutzen nur eine Auswahl von Beschlägen, die als Favorit gekennzeichnet werden können. So steht das am häufigsten benutzte Zubehör stets oben in der Liste und dennoch kann das gesamte Zubehör schnell angewählt werden. Darüber hinaus hat die Software eine ganze Reihe weiterer Verbesserungen an Bord:

- **Bemaßungsstandard:** Der verwendete Bemaßungsstandard ist nun mit den Bemaßungswerkzeugen assoziiert und muss nicht mehr über die Dokumenteinstellungen gewählt werden.

- **Eigene Liniestile:** Besonders für 2D-Schnitte braucht man unterschiedliche Liniensarten. Diese können nun selbst festgelegt werden.

- **Verknüpfte Dokumente,** verwendete Liniestile und Bemaßungsstandards aus DXF/DWG-Dateien übernehmen: Häufig werden Dokumente aus anderen CAD-Pro-



Für das Ein- und Ausblenden von Klassen hat die Software ein neues Werkzeug an Bord

grammen importiert. Der dafür gängige DXF/DWG-Import wurde um einige Funktionen erweitert. Nun werden auch verknüpfte Dokumente, Liniestile und Bemaßungsstandards mit aus der DXF/DWG-Datei übernommen.

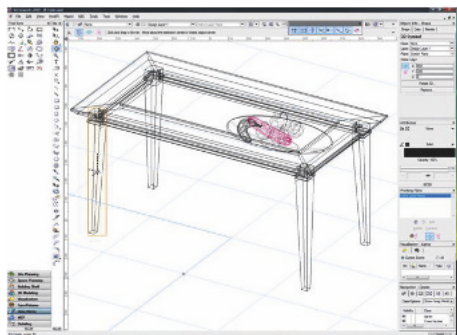
- **Teamarbeit:** Arbeitsgruppen können nun einfacher gemeinsam an einem Dokument arbeiten: Symbole, die in die Zeichnung eingesetzt werden sollen, können nun in einem Verzeichnis oder auf einem Laufwerk automatisch gesucht werden. Das erleichtert das Zusammenstellen des Projektes aus den einzelnen Arbeiten des Teams. Werden Änderungen in den Symbolen erforderlich, so ist dies nun direkt aus der Projektzeichnung möglich, ohne das Ursprungsdocument zu suchen. Ein Doppelklick auf das Symbol genügt. Bei der Bearbeitung wird die Umgebung um das Objekt mit angezeigt, was die Anpassung des Symbols an seine Umgebung vereinfacht. Zum anderen wird das Ursprungsdocument

nur während der kurzen Bearbeitung für andere Zeichner gesperrt.

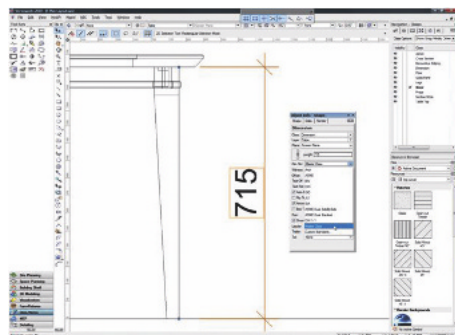
- **Neues Hilfesystem:** Die Vectorworks interiorcad Hilfe basiert nun auf Adobe Air und ist dadurch noch nutzerfreundlicher. Ein Ranking der modulübergreifenden Suchergebnisse machen Inhalte schneller zugänglich. Diese lassen sich durch eine Justierung der Schriftgröße sowohl am Bildschirm gut lesen, als auch auf dem Drucker ausdrucken. Durch eine Favoriten- und Kommentarfunktion können besonders interessante Dokumente ausgewählt und mit Kommentaren versehen und an andere Nutzer übertragen werden.

- **Vectorworks interiorcad 2010** unterstützt die Zuweisung mehrerer Texturen zu einem Objekt. Die Texturen sind frei positionier- und in ihrer Größe änderbar. ■

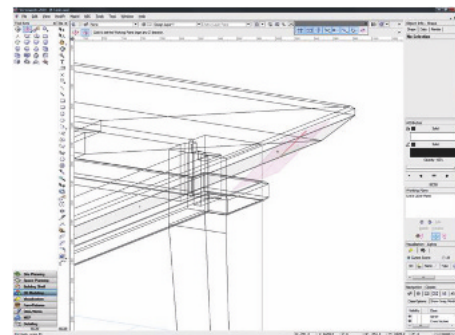
extragroup GmbH
48149 Münster
www.extragroup.de



Das „Überfliegen-Werkzeug“ hilft dabei, sich einen Überblick über 3D-Objekte zu verschaffen



Das Wechseln und Bearbeiten von Bemaßungsstandards erfolgt nun direkt aus einem Menü



Das Platziere von Arbeitsebenen ist nun komfortabler und gezielter möglich