



**Trompetentreppen einfach konstruieren: mit Sema Experience V11.0**

■ TREPPENSOFTWARE:  
**TROMPETENTREPPEN**

Trompetentreppen einfach und schnell zu erzeugen wünschen sich nahezu alle Treppenbauer. Doch oft ist die Eingabe sehr schwierig. Die Version Experience V11.0 von Sema, Wildpoldsried/DE, unterstützt den Treppenbauer dabei aktiv. Neue Assistenten erleichtern die Konstruktion von Trompetentreppen. Dabei können die verschiedenen Assistenten für beliebige Treppenformen auch frei kombiniert werden, sodass selbst die wildesten Treppenkonstruktionen abgebildet werden können.

Viele weitere Eingabehilfen erleichtern dem Treppenbauer die Eingabe selbst schwierigster Treppen. So vereinfachen eindeutige Symbole die Bearbeitung aller Bauteile mit der Maus. Mit nur einem Klick ruft der Anwender zum entsprechenden Bauteil immer die passende Bearbeitung auf. Besonders stolz sind die Sema-Entwickler, dass die meisten Befehle auch direkt in der 3D-Konstruktion möglich sind. Also Bauteil mit der Maus anfahren, und das Programm zeigt direkt auf, was damit gemacht werden kann.

■ KÜCHENPLANUNG:  
**MIT KÜCHENZUBEHÖR**

Küchenplanung ist mit Vectorworks Interiorcad 2010 von Extragroup, Münster/DE, so einfach wie im

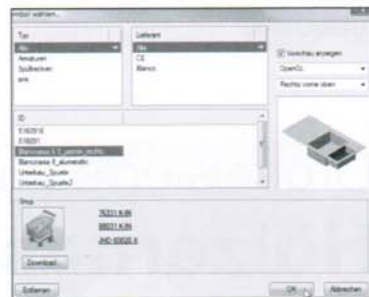
Küchensystembau mit allen Bearbeitungen für die Produktion auf dem Bearbeitungszentrum und Stücklisteninfos für einfachere Materialbestellungen über die ERP-Software. Dafür wurde Interiorcad um viele Funktionen erweitert: Im Korpusgenerator können nun Elektrogeräte wie Backöfen und Kühlschränke direkt eingesetzt werden.

Mit dem neuen Arbeitsplattenwerkzeug wählt man die Korpusmöbel aus, auf denen eine Arbeitsplatte gezeichnet werden soll und setzt Spülen, Armaturen und Kochfelder ein. Die Plattendicken, Überstände und Kantenausprägungen sind frei anpassbar – und es können Materialien bestellt und die Arbeitsplatte produziert werden. Arbeitsplatten können auch unabhängig von Korpusmöbeln frei konstruiert werden. Dabei werden rechteckige und polygonale Formen unterstützt.

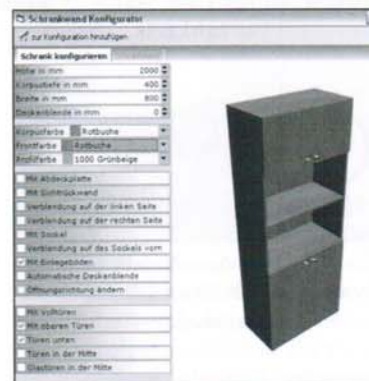
Die dafür nötigen, komplett in 3D angelegten Zubehöerteile mit Konstruktionsinformationen sind über den Zubehörshop direkt aus Interiorcad heraus verfügbar. Möchte man beispielsweise ein Kochfeld einsetzen, so führt ein Link aus der Software direkt zu den Kochfeldern im Internet-Shop. Sofort nach der Bezahlung installiert sich das Zubehör automatisch und kann sofort verwendet werden. Ihr Vorteil: Hochwertiges Zubehör kann genau dann nachgeladen und verwendet werden, wenn man es benötigt. Durch den Webshop werden nur die Kosten für die aufwendige 3D-Modellierung des Zubehörs gedeckt.

■ EDV-LÖSUNGEN:  
**NEUE MÖGLICHKEITEN**

Die Software ArCon +2009 Professional bietet neue Möglichkeiten für die Dach-Konstruktion und Bearbeitung: Es kann der gesamte Dachstuhl samt Gaube und Walme mit allen erforderlichen Balken konstruiert werden. Holzbauteile können wie folgt individuell bearbeitet werden:



**Vectorworks Interiorcad 2010: von Extragroup**



**Schrankwandkonfigurator: 3D-Objekte werden an ArCon übergeben**

- Verlängern, Verkürzen
- Schmiegefunktionen an andere Balken, Dachkanten und Wände
- Querschnittsänderungen
- Teilen, Vereinigen
- konkave und konvexe Abschnitte definieren
- Sparrenwechsel, Zangenwechsel
- Erzeugen einer professionellen, kompletten Holzliste
- Export zum Abbundprogramm Zirbel von Bachinger Software.

Für die individuelle Gestaltung der Innenräume und Außenanlagen steht dem Anwender eine Vielzahl an neuen Objekten und Texturen zur Verfügung. ArCon bietet jetzt die Option, aus über 6000 Objekten und Texturoberflächen auszuwählen. Neu hinzugekommen sind z. B. Objekte aus den Bereichen Möblierung, Sanitäreinrichtung und Beleuchtung führender Hersteller.

Zur Erstellung individueller 3D-Schrank-Objekte und Schrankkombinationen dient der Schrankwandkonfigurator, der unabhängig von ArCon gestartet werden kann. Die Abmessungen sind individuell definierbar, eigene Texturen können eingebunden werden. Die generierten 3D-Objekte werden für die weitere Planung und Visualisierung an ArCon übergeben.

BILDER: SEMA, EXTRAGROUP, ARCON